



“ Géotec dispose de 4 laboratoires répartis sur le territoire métropolitain, servis par 25 techniciens expérimentés pour la réalisation de tous les essais d’identification, de mécanique des sols, mécanique des roches et géotechnique routière. ”

#### Nos domaines d’intervention :

- *Bâtiments : industrie, commerces, entrepôts, bureaux, logements.*
- *Energie : production (centrales thermiques et nucléaires, éoliennes (terrestres et maritimes), parcs photovoltaïques, transport (lignes électriques, gazoducs).*
- *Génie civil : ouvrages aériens et enterrés.*
- *Traces linéaires : ouvrages d’art, tunnels, gazoducs.*
- *Ouvrages fluviaux et portuaires : ports, digues, quais, émissaires.*

## NOS PRESTATIONS

- ✦ **Essais d’identification** : masse volumique sols fins/ élément de roche/ particules solides, blocométrie, granulométrie par tamisage et par sédimentation, équivalent de sable, Limites d’Atterberg (coupelle et cône) , VBS, limite de retrait effectif. Los Angeles LA, Micro-Deval MDE, friabilité des sables FS, calcimétrie.
- ✦ **Essais mécaniques sur sols** : essais de cisaillement à l’appareil triaxial (UU, CU+u, CD), essais de cisaillement à la boîte (CD et UU), essais de chargement (compressibilité) par paliers, essais de gonflement, essais de gonflement selon la méthode Huder-Amberg, essais de fluage, essais de perméabilité à l’œdomètre à charge hydraulique constante/variable, essais de compressibilité à drainage radial.
- ✦ **Essais mécaniques sur roches/ béton et sols** : écrasement simple, compression simple avec module Young et coef. de Poisson, essai Franklin, propagation des ondes, résistivité thermique d’un sol, traction indirecte (fendage), détermination du module de déformation diamétrale.
- ✦ **Essais routiers** : essai Proctor Normal ou Modifié (IPI/ICBR immédiat/ICBR immergé), coef. de fragmentabilité FR, de dégradabilité DG, évaluation d’aptitude au traitement, études de formulation pour traitement de sol, délai de maniabilité, RC et RTB sur sols traités et module d’élasticité sur sols traités.

## NOS ATOUTS



Des équipes performantes et motivées : **4 responsables laboratoires (1 par région) et 25 techniciens spécialisés et formés pour répondre aux besoins de nos clients.**

Notre capacité à mobiliser des compétences complémentaires au sein d’une même équipe, **issue de nos différents laboratoires et pilotée par un responsable.**

Une rapidité d’exécution des tests de grands volumes d’échantillons.

Des techniciens « référents » expérimentés, **en capacité de répondre aux demandes spécifiques de nos clients, et assurant un rôle de tuteur auprès de nos équipes.**

La sécurité au cœur de nos actions : **dispositifs de protections individuelles et collectives.**

Un suivi métrologique interne (**1 responsable métrologie : Céline Le Barbey**) et externe (**Europe Qualité France**).

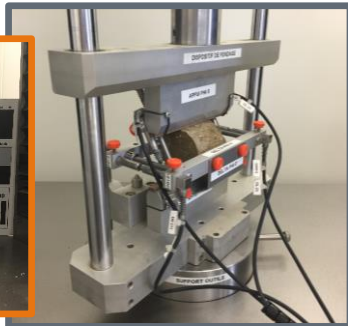
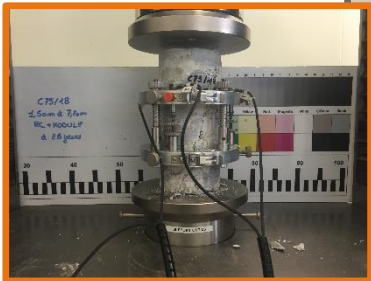
Des tables rondes, essais croisés internes et externes, REX.

La réception, le stockage et l’élimination des déchets dans le cadre de **nos certifications ISO 9001 et OHSAS 18001** et notre **démarche RSE.**

# NOS MOYENS TECHNIQUES – NOS EQUIPEMENTS

- 50 bâtis œdométriques.
- 10 presses triaxiales, 24 cellules, 48 contrôleurs pression volume.
- 10 appareils automatiques avec acquisition pour essais de cisaillement rectiligne.
- 2 appareillages pour évaluation de l'aptitude au traitement.

- 5 ateliers pour essais Proctor et traitement des sols.
- Appareillage pour essais LA et Micro Deval.
- 1 presse pour résistance à la compression simple avec mesures de coef. de Poisson et module d'Young (500 kN).
- 2 presses béton automatisées (2000 kN).
- 3 presses CBR électriques.
- 6 presses universelles.
- 2 malaxeurs.
- 13 étuves.
- 14 séries complètes de tamis (EN et BS).
- 11 appareils complets pour limites d'Atterberg.
- Etc.



## QUELQUES REFERENCES...

- CEA VALDUC – Is-sur-Tille (21) : essais identification/essais mécaniques sols/dégradabilité/fragmentabilité
- Cattenom (57) – barrage de Mirgenbach : essais identification/essais mécaniques sols/essais routiers
- VNF – Moutiers-En-Puisaye (89) – Nogent-Sur-Seine (10) – Grosbois (21) : essais d'identification/essais mécaniques des sols
- SOCIÉTÉ DU GRAND PARIS – Lignes Est et Ouest : essais identification/essais mécaniques sols et roches
- ADP / SNCF RESEAU – CDG Express : essais identification/essais mécaniques sols
- VNF – MAGEO (95) : essais identification/essais mécaniques sols
- SYTRAL – Lyon (69) – Lignes E et B du métro lyonnais : essais identification/essais mécaniques sols et roches
- AEROPORT MARSEILLE PROVENCE – Marignane (13) : essais identification/essais mécaniques sols
- METROPOLE DE LYON – Anneau des sciences : essais identification/essais mécaniques sols et roches
- TELT – Modane (73) : essais identification/essais mécaniques sols et roches/essais routiers
- SNCF – Ligne Pau Canfranc : essais identification/essais routiers/dégradabilité/fragmentabilité
- SNCF – LGV SEA : essais identification/essais mécaniques sols et roches/essais routiers
- CD DES LANDES – Tarnos (40) – Contournement du port : essais identification/essais routiers/aptitude au traitement
- DREAL NOUVELLE AQUITAINE – A660 Bordeaux/Arcachon : essais identification/essais routiers
- NDAYANE – SENEGAL : essais mécaniques des sols

## EN BREF...



4 laboratoires  
en France



Bordeaux  
Dijon  
Lyon  
Paris



25 techniciens



Contact :  
Delphine Champroy  
03.80.48.93.24  
delphine.champroy@geotec.fr



Groupe Géotec, bureau d'études en ingénierie géotechnique et environnementale, conseille l'ensemble des interlocuteurs de l'acte de construire. Il réalise toutes les études géotechniques G1, G2, G3, G4 et G5 et a développé depuis plus de 20 ans tout un ensemble de services connexes assurant une réponse globale sur les métiers du sol : environnement, risques naturels, structures.

Il a également développé son expertise sur la géotechnique maritime et portuaire et la reconnaissance profonde. Groupe Géotec est présent sur l'ensemble du territoire national et international puisque ses 600 collaborateurs (dont 180 ingénieurs) sont répartis sur 10 filiales, 4 pays (France, Belgique, Sénégal, Guinée) et 20 agences en France métropolitaine.



www.geotec.fr



Groupe Géotec

9 Boulevard de l'Europe  
21800 Quetigny  
Tél : 03 80 48 93 20



GROUPE  
GÉOTEC